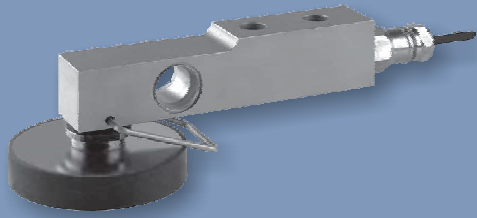


TIP: SBL-RF



Picior de cauciuc SBL-RF pentru susținerea celulei de sarcină

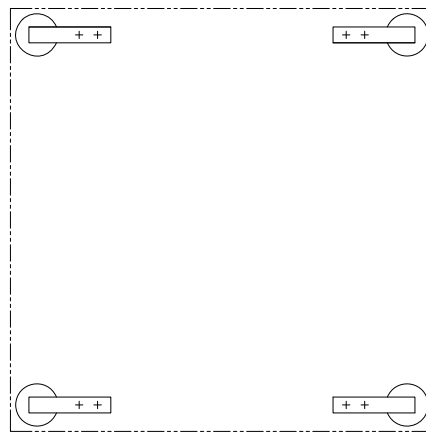
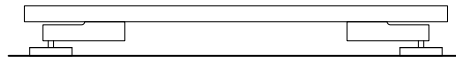
Descriere

Piciorul de cauciuc SBL-RF pentru susținerea celulei de sarcină a fost conceput pentru a împiedica forțele nedorite să afecteze performanța celulelor de sarcină pentru grinzi SBL-3 și SBL-4 (vezi fișele de date separate). Are auto-aliniere și combină introducerea de sarcină excelentă cu un design cu profil redus. Un picior special cu profil redus este de asemenea disponibil.

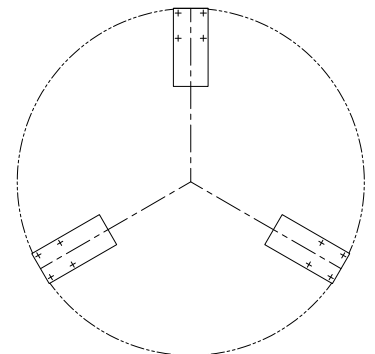
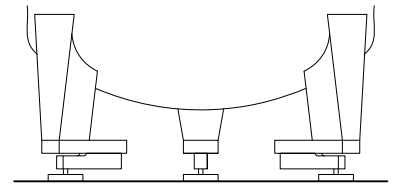
Înălțimea este reglabilă cu ajutorul unor șaibe, iar piciorul de cauciuc standard este fabricat din oțel placat cu zinc, deși este disponibilă o versiune din oțel inoxidabil. Acest lucru îl face ideal pentru utilizare în medii dure și oferă performanțe consistente pe termen lung.

SBL-RF este extrem de simplu de instalat și este certificat W&M. Este disponibil pentru a accepta capacități ale celulelor de sarcină de la 100kg la 10, 000kg.

Exemple de instalare



Cântare-platformă cu 4 celule de sarcină



Sistem de cântărire a rezervoarelor
cu 3 celule de sarcină
(placă de bază recomandată este inclusă)

Caracteristici

- Capacități: 100kg la 10.000kg
- Introducere sarcinii cu ținere oarbă
- Profil redus
- Foarte ușor de instalat
- Proiectat special pentru cântare-platformă
- Certificat W&M

Aplicații tipice

- Cântare-platformă
- Cântărire vase & buncăre
- Cântare de podea
- Cântărirea camioanelor de paletă
- Cântărirea rezervoare & silozuri

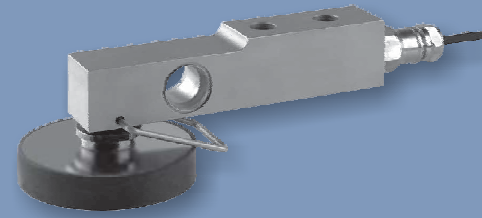
LCM Systems (România)

Strada Ștefan Cel Mare 26a,
Tunari, cod. 077180, Ilfov, România
Tel: +40 (0)77 4641899
Fax: +40 (0)31 7107548
Email: ro@lcmssystems.com

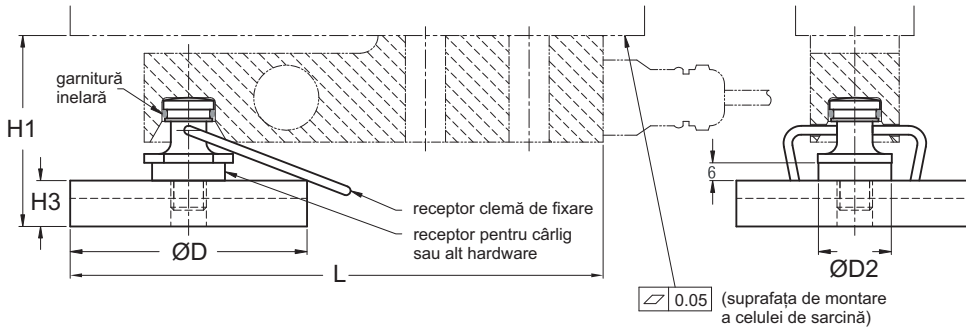
Adresă sediu central

Unit 15, Newport Business Park, Barry Way
Newport, Isle of Wight, PO30 5GY, UK
Tel: +44 (0)1983 249264
Email: sales@lcmssystems.com

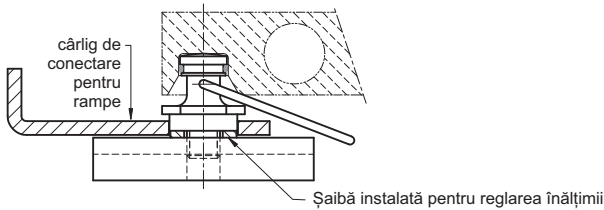
Picior de cauciuc SBL-RF pentru susținerea celulei de sarcină



Dimensiuni



Exemplu de utilizare

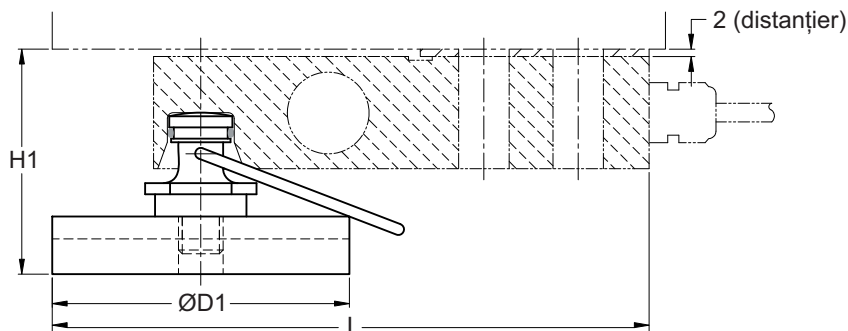


Toate dimensiunile sunt exprimate în mm

Celulă de sarcină	Capacitate	D1	D2	L	H1	H2	H3
SBL-3	200 - 500lb (91 - 227kg)	60	24.5	154	61*	54*	16
SBL-3	1000 - 5000lb (454 - 2268kg)	80	24.5	164	61*	54*	16
SBL-4	500lb (227kg)	60	24.5	154	60 / 62*	53 / 55*	16
SBL-4	1000 - 5000lb (454 - 2268kg)	80	24.5	164	60 / 62*	53 / 55*	16
SBL-4	10,000lb (4536kg)	100	34.5	209	85	68	18

* Inclusive distanțier

Detalii Celula de sarcină tip SLB-3



Picior cu profil redus

